

# 7 darn o gyngor i'ch helpu i wneud cais am le mewn ysgol



Mae llawer o ysgolion gwych yng Nghaerdydd, ond mae'r lleoedd yn llenwi'n gyflym.

Dyma rai awgrymiadau syml i'ch helpu i wneud cais am le mewn ysgol.



# 1. Ymchwiliwch a dysgwch fwy

Edrychwch ar ysgolion yn eich ardal. Ewch i'w gwefan, edrychwch ar eu prospectws a darllenwch yr adroddiad Estyn. Ewch i:

[llyw.cymru/fy-ysgol-leol-canllaw](http://lyw.cymru/fy-ysgol-leol-canllaw)

## Ceisiwch drefnu ymweliad

Nid yw'r ffaith eich bod wedi clywed am ysgol yn golygu eich bod yn ei hadnabod. Edrychwch ar wefannau ysgolion, darllenwch adroddiadau – a gofynnwch a allwch ymweld.

Fe aethom ni i 6 ysgol gan fod Dad eisiau cael cip ar eu meysydd chwarae!



## 2. Dewch i nabod eich ardal

Edrychwch i weld pa ysgolion sydd yn eich ardal. Ewch i: [caerdydd.gov.uk/mapiauarlein](http://caerdydd.gov.uk/mapiauarlein)

Ni allwn roi sicrwydd i chi o le yn eich ysgol agosaf, ond mae dysgu mwy amdani yn lle da i ddechrau. Mae rhai ysgolion yn boblogaidd iawn, felly rydym yn sicrhau bod pobl yn byw yn y cyfeiriad y maent yn ei roi i ni, hyd at y dyddiad derbyn.



### 3. Gwnewch restr

Rydw i wedi rhestru'r holl ysgolion sydd orau i mi.



Gobeithiwn y cewch le yn eich dewis cyntaf o ysgol ond yn aml nid yw hynny'n bosibl. Mae gan bob ysgol uchafswm y gallant ei dderbyn.

**Meddylwch am bob dewis yn ofalus.**

**Nodyn:** Mae lleoedd ysgol yn llenwi'n gyflym, felly nodwch eich holl ddeusiadau i wneud yn siŵr y gallwn roi eich dewis uchaf posibl i chi.

**Mae rhestru eich holl ddeusiadau o'r dechrau yn bwysig iawn.**

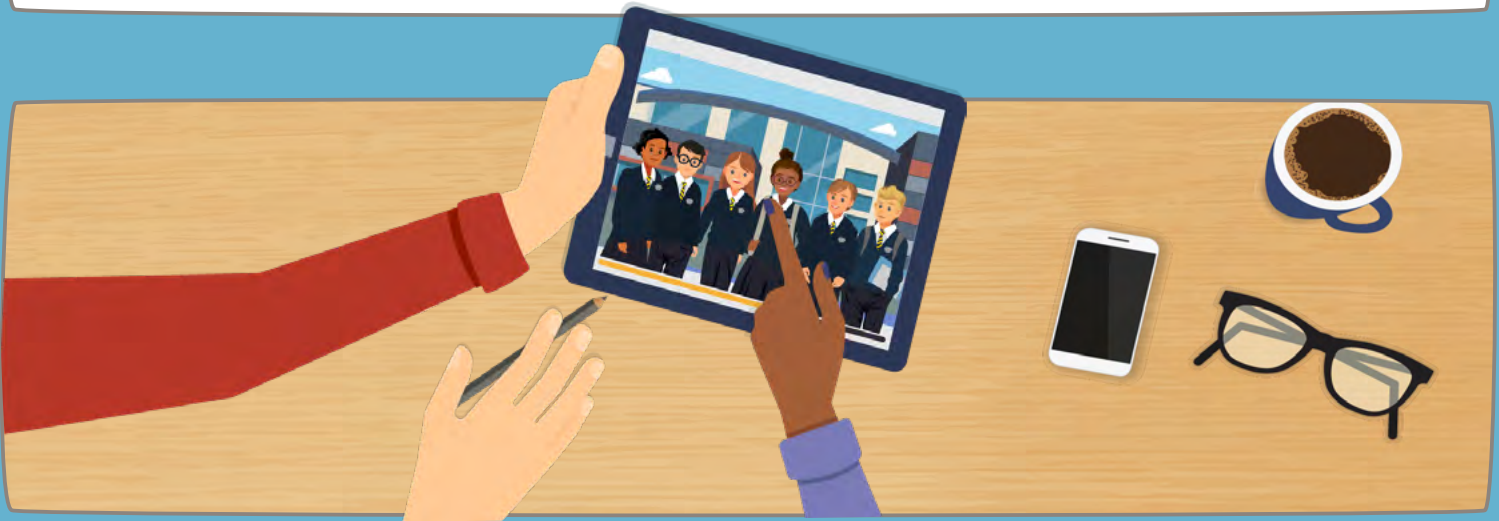
## 4. Dywedwch bopeth wrthym

**Os nad ydych yn dweud wrthym – dydyn ni ddim yn gwybod.** Rydym am i'ch plentyn gael y lle gorau posibl. Gallwch helpu drwy anfon unrhyw dystiolaeth pan fyddwch yn gwneud cais.

Dywedwch wrthym os oes gan eich plentyn:

- unrhyw frodyr neu chwiorydd yn yr ysgol
- unrhyw anghenion dysgu ychwanegol
- unrhyw anghenion meddygol neu gymdeithasol sy'n golygu bod angen iddo fynd i un

➡ **Rhowch wybod i ni os bydd unrhyw beth yn newid.**






## 5. Gwnewch gais mewn da bryd

Mae yna ddyddiad cau. Rydym yn gwirio ceisiadau sy'n dod i law ar amser yn gyntaf.

**Mae 60% o ysgolion Caerdydd yn llenwi yn y rownd gyntaf.**

### Peidiwch â bod yn hwyr

Os methwch chi'r dyddiad cau, byddwch chi'n colli'r rownd gyntaf. Yna mae'n rhaid i chi lawrlwytho ffurflen a'i hanfon i mewn. Mae hynny'n cymryd mwy o amser a gallech golli lle mewn ysgol a ddewisoch.



Gwnaethom gais yn yr wythnos gyntaf.

## 6. Gwnewch gais ar-lein

Ewch i: [caerdydd.gov.uk/derbyniysgolion](https://caerdydd.gov.uk/derbyniysgolion)

Ceisiwch ddefnyddio'r un cyfeiriad e-bost bob tro y byddwch yn cysylltu â ni.

Mae rhai ysgolion ffydd yn rheoli eu lleoedd ysgol eu hunain – felly edrychwch ar eu gwefan i weld a oes angen i chi wneud cais yn uniongyrchol iddyn nhw.

### Gofynnwch am help

Os oes angen help arnoch, cysylltwch â hyb:

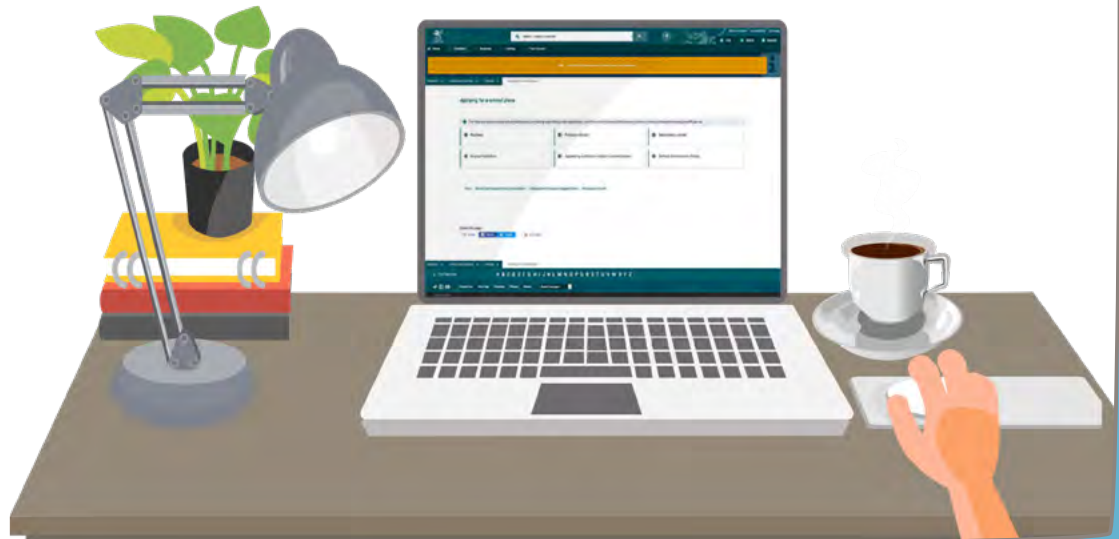
[caerdydd.gov.uk/hybiau](https://caerdydd.gov.uk/hybiau)

Llinell Gyngor:

☎ 02920 871071

neu ffoniwch ni:

☎ 02920 872087



## 7. Rhowch wybod i ni

Pan gewch gynnig ar gyfer ysgol yng Nghaerdydd, mae angen i chi ddweud wrthym a ydych am dderbyn y lle cyn gynted â phosibl. Efallai na fyddwch yn cael eich dewis cyntaf, ond byddwch yn aros ar y rhestr aros honno.

**Os gwelwch yn dda:** dywedwch wrthym os nad ydych am dderbyn y lle fel y gallwn ei roi i rywun arall!



## Gallwch apelio

Os nad ydych yn hapus ar ôl cael gwrthod lle, gallwch apelio: [dolen](#)

Bydd grŵp (panel) o wirfoddolwyr annibynnol, di-dâl yn gwrando ar eich apêl, a'u penderfyniad nhw sy'n derfynol.

## Diolch

Mae rhagor o wybodaeth yma: [caerdydd.gov.uk/derbyniysgolion](http://caerdydd.gov.uk/derbyniysgolion)