

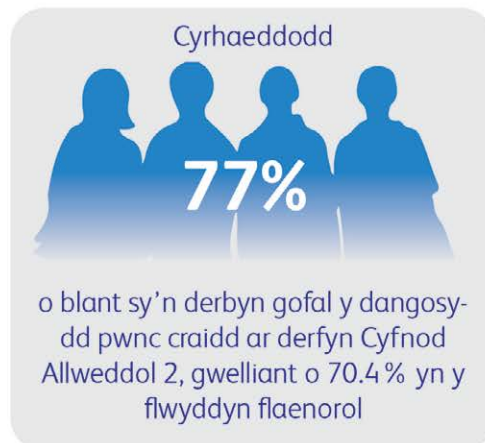
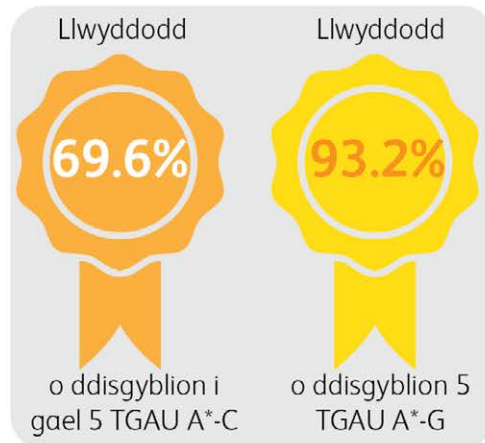
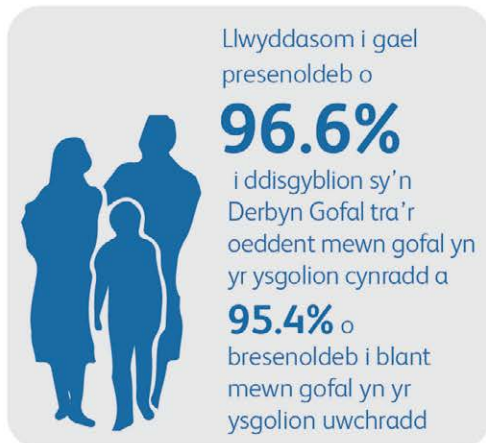
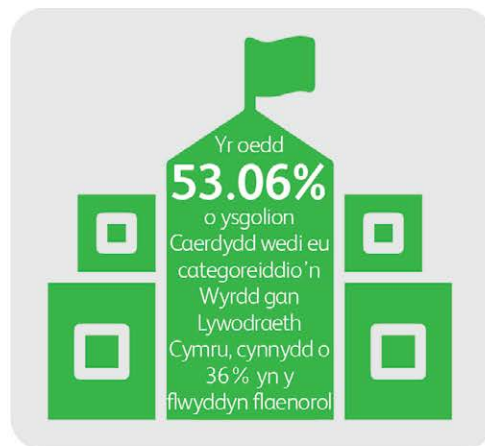
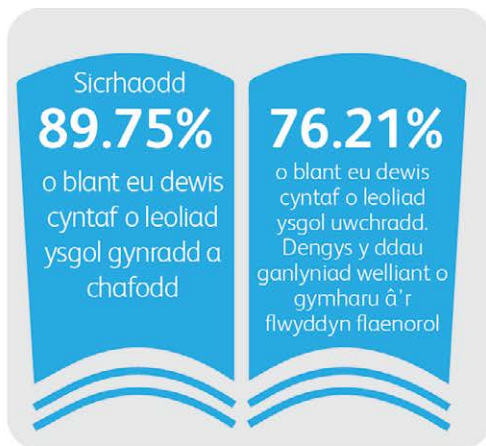
Adroddiad Lles Blynyddol 2017-18

CRYNODEB CYHOEDDUS



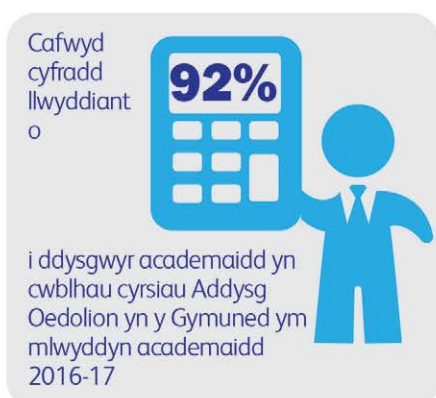
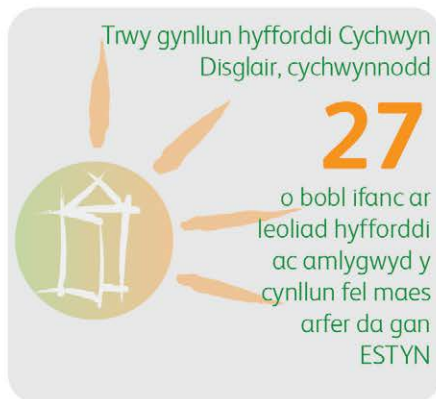
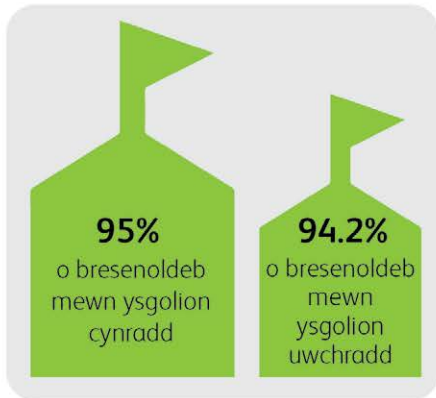
Blaenoriaeth 1: Gwell Addysg a Sgiliau i Bawb

Amcan Lles	Asesiad
Mae Pob Ysgol yng Nghaerdydd yn Ysgol Wych	Cynnydd da
Mae plant sy'n derbyn gofal yng Nghaerdydd yn cyrraedd eu potensial	Cynnydd Boddhaol
Cefnogi pobl i waith ac addysg	Cynnydd da



*mae a wnelo'r canlyniadau â blwyddyn academiaidd 2016-17

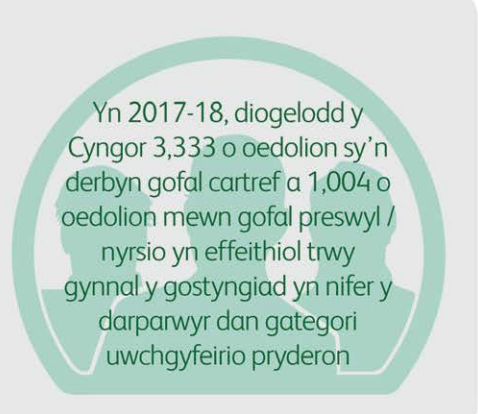
Blaenoriaeth 1: Gwell Addysg a Sgiliau i Bawb



*mae a wnelo'r canlyniadau â blwyddyn academaidd 2016-17

Blaenoriaeth 2: Cefnogi Pobl Fregus

Amcan Lles	Asesiad
Mae pobl mewn perygl yng Nghaerdydd yn cael eu diogelu	Cynnydd Boddhaol
Gall pobl yng Nghaerdydd gyrchu tai o ansawdd da	Cynnydd da
Cefnogir pobl yng Nghaerdydd i fyw yn annibynnol	Cynnydd da



Canran y swyddi gwag i weithwyr cymdeithasol oedd

23.2%

o gymhari â tharged o

18%

Mae recriwtio, cadw a datblygu gweithlu o weithwyr cymdeithasol yn parhau i fod yn un o'r prif heriau i'r Cyngor.

Cytunwyd i ddarparu

30%

30% o dai fforddiadwy adeg y cyfnod cynllunio i ddatblygiadau ar safleoedd tir glas

Cytunwyd i ddarparu

34%

o dai fforddiadwy adeg y cyfnod cynllunio i ddatblygiadau ar safleoedd tir llwyd

Cychwynnwy

337 o gartrefi ar safleoedd trwy Byw Caerdydd ac y mae

131 o'r rhain yn dai Cyngor

Blaenoriaeth 2: Cefnogi Pobl Fregus

Cafod

68.84%

o bobl ganlyniadau llwyddiannus trwy'r gwasanaeth ailgysylltu digartrefedd a chafodd 204 o bobl oedd yn cysgu allan gymorth i gael llety



Darparwyd

216

lle maen hosteli i bobl sengl ddigartref a chafwyd



o unedau llety gyda chefnogaeth

Mae gwaith Wates Residential ar gynllun Byw Caerdydd wedi cynhyrchu

£237,000

mewn gwerth economaidd, amgylcheddol a chymdeithasol, a chrëwyd cyfanswm o

824

o wythnosau hyfforddi a gwaith i bobl yng Nghaerdydd

Helpodd

6,551

o atebion amgen a ddarparwyd gan Fyw yn Annibynnol bobl i aros yn annibynnol yn eu cartrefi, sydd yn well na'r targed a osodwyd o

3,990

Yr oedd

908

o blant ac oedolion angen gofal a chefnogaeth yn defnyddio'r cynllun taliadau uniongyrchol

Ymdriniwyd â

73.08%

achosion newydd yn uniongyrchol yn y Pwynt Cyswllt Cyntaf heb eu cyfeirio ymlaen at y Gwasanaethau Oedolion, sy'n well na'r targed o

65%

Yn ystod 2017-18 yr oedd

110

achos o Oedi Cyn Trosglwyddo Gofal o gymharu â

123

yn 2016-17; mae hyn yn ostyngiad ers y llynedd o 10.6%

Ers Ebrill 2017 mae sylfaen cwsmeriaid

Pryd ar Glud

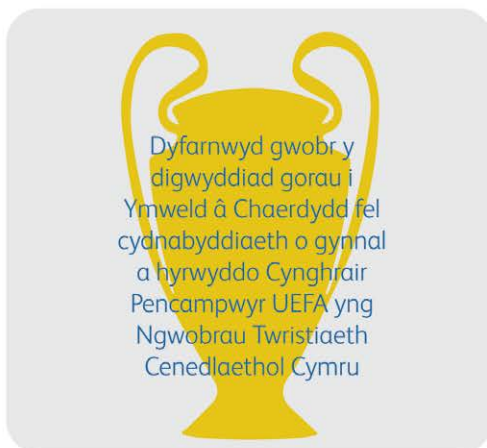
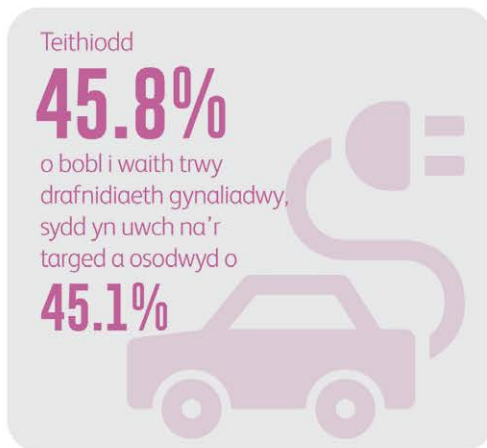


wedi mwy na dyblu o 132 i 283.

Cafodd y gwasanaeth ei ymestyn hefyd i weithredu ar benwythnosau a Gwyliau Banc

Blaenoriaeth 3: Economi sydd o fudd i'n holl ddinasyddion

Amcan Lles	Asesiad
Mae gan Gaerdydd fwy o swyddi a rhai sy'n talu'n well	Cynnydd da
Mae gan Gaerdydd amgylchedd dinesig o safon uchel lle mae twf poblogaeth ac anghenion trafnidiaeth yn cael eu rheoli'n gynaliadwy	Cynnydd Boddhaol
Mae pob person ifanc yng Nghaerdydd yn trosi'n llwyddiannus i waith, addysg neu hyfforddiant	Cynnydd da
Mae gan y Cyngor ddarpariaeth uchel a chynaliadwy o fannau diwylliannol, hamdden a chyhoeddus yn y ddinas	Cynnydd Boddhaol



Blaenoriaeth 3:

Economi sydd o fudd i'n holl ddinasyddion

Creodd y Cyngor
123 prentisiaeth, lle
hyfforddi a chyfle
lleoliad gwaith




20
MPH

Cwblhawyd ardaloedd
cyfyngiad cyflymder mya yn
Wardiau Glanyrafon a Canton
a gweithredwyd ardal
gyfyngiad 20mya yn ardal
Gabalfa y ddinas



97.6%

Gwnaeth 97.6% o adawyr
Blwyddyn 13 drosi llwyddiannus o
gyfnod ysgol orfodol i addysg,
gwaith neu hyfforddiant




98.4%

Mae 98.4% o'r bobl ifanc a adawodd ar
ôl blwyddyn 11 wedi symud yn
llwyddiannus o addysg orfodol i addysg,
cyflogaeth neu hyfforddiant

Cafodd
99.04%

o ddigwyddiadau o dipio
anghyfreithlon eu clirio ymhen 5
diwrnod gwaith,
gwelliant o
gymharu â
98.35% yn
2016-17



Cymerodd
7,517

o ymwelwyr ran mewn gweithgaredd
corfforol mewn canolfannau
chwaraeon a hamdden, cynnydd o
gymharu â



7,263
yn 2016-17

**Green
Flag
Award**



Mae 11 parc a man agored Baner Werdd yng
Nghaerdydd. Derbyniodd Parc y Rhath bleidlais
y Fields in Trust am y Parc Gorau yng Nghymru
ac enillodd Gwarchodfa Natur y Gwlyptir Wobr
Baner Werdd am y tro cyntaf.

Dangosodd canlyniadau arolwg Holi
Caerdydd 2017, o holl wasanaethau'r Cyngor,
fod y boddhad uchaf a pharciau a mannau
agored yng Nghaerdydd ar 78.6%. Parciau a
mannau gwyrdd y ddinas oedd un o'r
agweddau oedd yn cael canmoliaeth uchaf yn
y ddinas, Parc Bute oedd un o 'emau'r goron'.



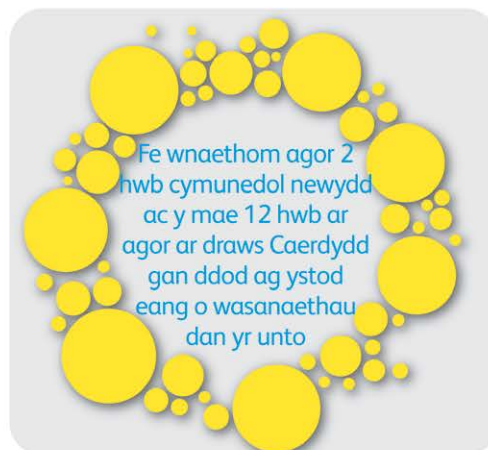
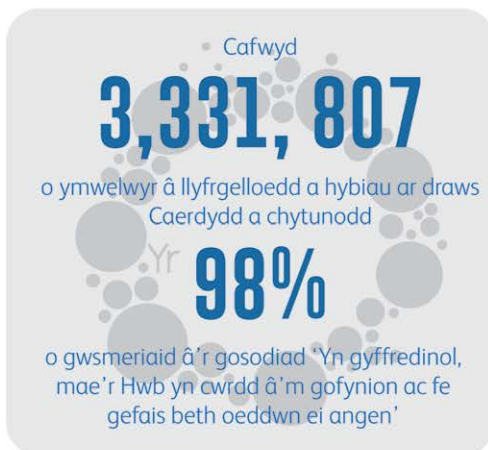
Enillodd Cadwch y
Rhath yn Daclus y
categori cymuned lân
yng ngwobrau Cymru'n
Daclus awards



Blaenoriaeth 4:

Gweithio gyda'n gilydd i drawsnewid gwasanaethau

Amcan Lles	Asesiad
Mae Cymunedau a Phartneriaid yn ymwneud ag ail-lunio, datblygu a chyflwyno gwasanaethau cyhoeddus lleol	Cynnydd da
Mae gan y Cyngor drefniadau llywodraethiant effeithiol a gwell perfformiad mewn meysydd allweddol	Cynnydd Boddhaol
Trawsnewidir ein gwasanaethau i'w gwneud yn fwy hygyrch, hyblyg ac effeithiol	Cynnydd Boddhaol



Blaenoriaeth 4:

Gweithio gyda'n gilydd i drawsnewid gwasanaethau

Cyraeddasom lefel arian y safon Iechyd Corfforaethol am iechyd a lles yn y gweithle



Collwyd

11.27



o ddyddiau cyfatebol amser llawn i absenoldeb salwch, ac yr oedd hyn yn uwch na'n targed o 9 diwrnod. Gosodwyd cynlluniau gweithredu a grwpiau ffocws i dargedu meysydd lle mae salwch uchel yn y Cyngor

Dangosodd canlyniadau arolwg Cyswllt Cwsmeriaid 2018 fod

94%

o ymatebwyr wedi ymweld â gwefan y Cyngor dros y 6 mis blaenorol a medrodd

90%

gwblhau'r dasg y daethant at y gwefan i'w gwneud



Yn ystod 2017-18 fe wnaethom leihau arwynebedd mewnol gros adeiladau'r Cyngor oedd yn cael eu defnyddio o 0.8% a lleihau cyfanswm cost rhedeg adeiladau yr oeddem ynddynt o 1%. Fe wnaethom gynhyrchu

£3,864,321

mewn Incwm Cyfalaf. Yr oedd boddhad gyda gwasanaethau masnachol a chydweithredu yn



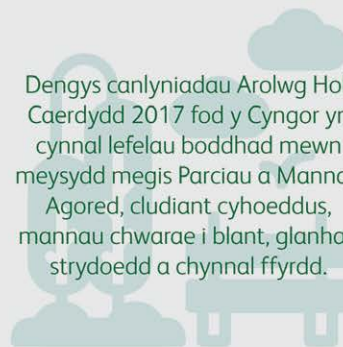
Dirywiodd boddhad cyffredinol gyda gwasanaethau'r Cyngor i

57.4%

yn 2017-18 o 68.2% yn y flwyddyn flaenorol



Dengys canlyniadau Arolwg Holi Caerdydd 2017 fod y Cyngor yn cynnal lefelau boddhad mewn meysydd megis Parciau a Mannau Agored, cludiant cyhoeddus, manau chwarae i blant, glanhau strydoedd a chynnal ffyrdd.



Cysylltodd

784,567

o gwsmeriaid â'r Cyngor gan ddefnyddio sianeli digidol



Cwblhawyd

95%

o Adolygiadau Personol i'n staff

