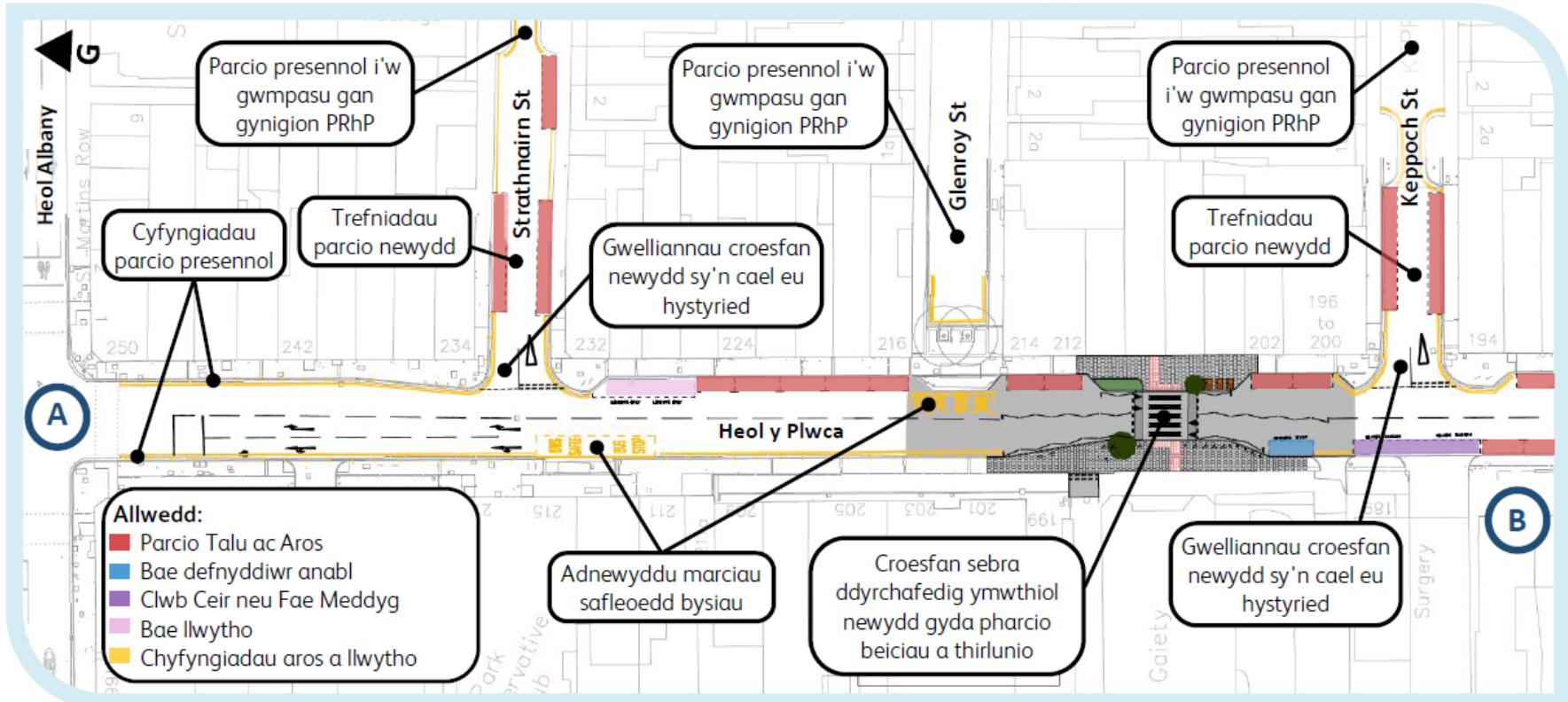


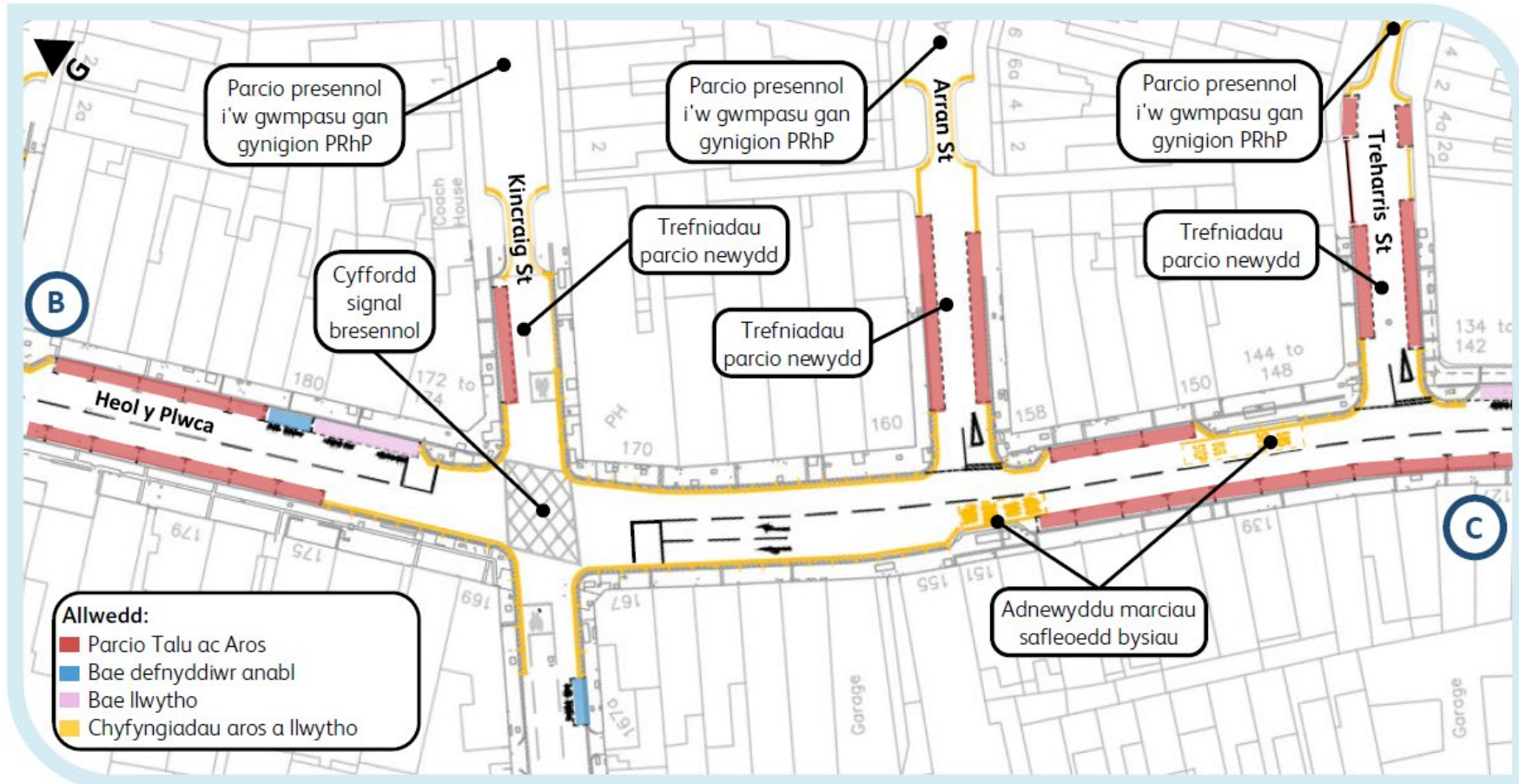
Coridor Bysiau'r Gogledd - Lôn fysiau a chroesfannau sebra Heol y Plwca

Dylunio cysyniad – ardal Heol Albanyi Keppoch Street



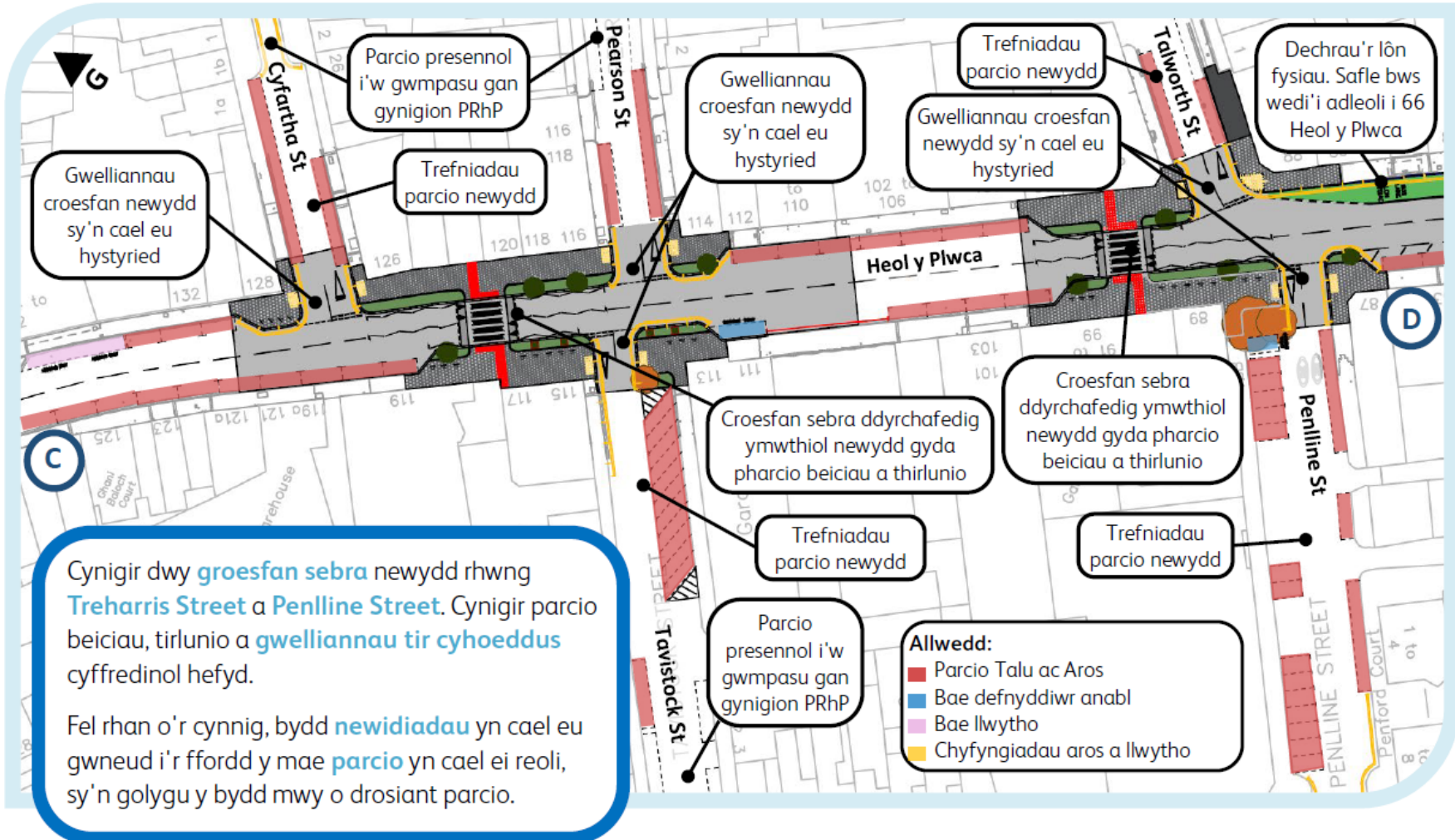
Coridor Bysiau'r Gogledd - Lôn fysiau a chroesfannau sebra Heol y Plwca

Dylunio cysyniad – ardal Keppoch Street i Treharris Street



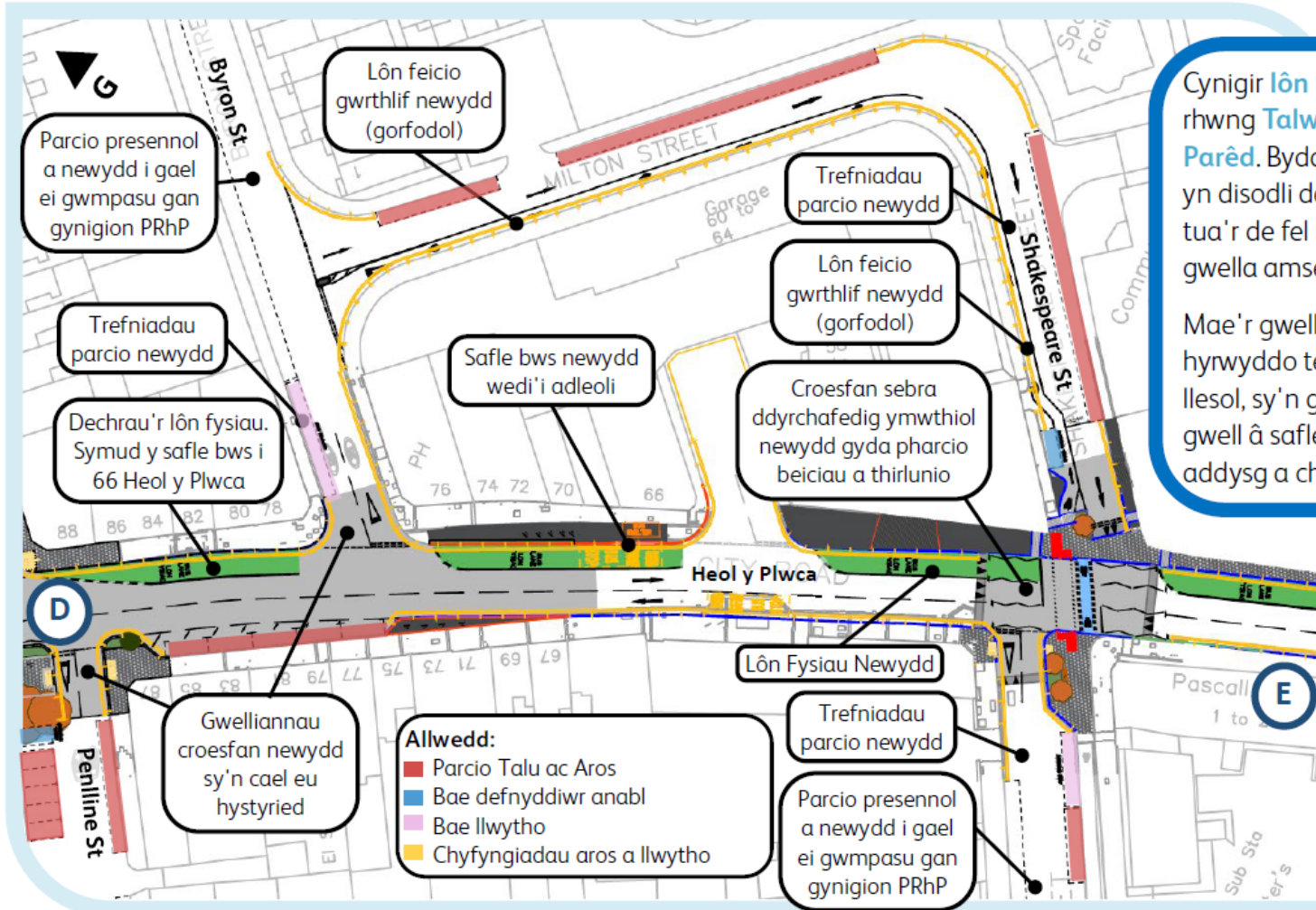
Coridor Bysiau'r Gogledd -Lôn fysiau a chroesfannau sebra Heol y Plwca

Dylunio cysyniad – ardal Treharris Street i Penline Street



Coridor Bysiau'r Gogledd - Lôn fysiau a chroesfannau sebra Heol y Plwca

Dylunio cysyniad – ardal Penline Street i St Peter's Street



Cynigir **lôn fysiau** newydd rhwng **Talworth St** ac ardal **Y Parêd**. Bydd **safle bws** newydd yn disodli dau safle presennol tua'r de fel rhan o gynigion gwella amser teithio.

Mae'r gwelliannau yn hyrwyddo teithio cynaliadwy a llesol, sy'n golygu **cysylltiadau** gwell â safleoedd manwerthu, addysg a chyflogaeth

Coridor Bysiau'r Gogledd - Lôn fysiau a chroesfannau sebra Heol y Plwca

Dylunio cysyniad – ardal St Peter's Street i Heol

