

Gorchymyn Cyngor Sir Dinas a Sir Caerdydd (Gwaharddiadau a Chyfyngiadau Stopio, Aros, Llwytho a Mannau Parcio ar y Stryd) (Cydgrynhoi) 2024 (Diwygiad Rhif 81) Gorchymyn 2026

Mae Cyngor Sir Dinas a Sir Caerdydd, wrth arfer ei bwerau dan Adrannau 1 a 2 Deddf Rheoliadau Traffig Ffyrdd 1984, Rhan 6 Deddf Rheoli Traffig 2004 fel y'i diwygiwyd, Gorchymyn Gorfodi Sifil ar Dramgwyddau Traffig Ffyrdd (Darpariaethau Cyffredinol) (Cymru) 2013, Gorchymyn Dynodi Gorfodi Sifil ar Dramgwyddau Parcio (Dinas a Sir Caerdydd) 2010, a'r holl bwerau galluogi eraill, yn cynnig gwneud Gorchymyn a fydd yn gwneud y canlynol:

- 1) eich atal rhag aros a llwytho ar unrhyw adeg yn Rhodfa Olympaidd ar ochr y de-orllewin o bwynt 27 metr i'r gogledd o'r gyffordd â Rhodfa Ryngwladol i bwynt 65 metr i'r de o Ffordd Watkiss (gan gynnwys y pen troi), ac ar ochr y gogledd-ddwyrain o bwynt 27 metr i'r gogledd o'r gyffordd â Rhodfa Ryngwladol i bwynt 28 metr i'r de o Ffordd yr Ymerodraeth, ac ar ddwy ochr y gyffordd gylchfan â Ffordd yr Ymerodraeth

Caniateir eithriadau ar gyfer y darnau o ffordd a nodir yn yr Atodlen isod am y rhesymau canlynol:-

- a) mynd i mewn ac allan o gerbyd
 - b) gwasanaethau hanfodol ac angladdau
- 2) Cyfyngu aros i uchafswm o 20 munud (dim dychwelyd o fewn 1 awr) yn Rhodfa Olympaidd ar ochr y dwyrain o bwynt 37 metr i'r de o Ffordd yr Ymerodraeth am bellter o 39 metr i'r de

Caniateir eithriadau ar gyfer y darnau o ffordd a nodir ym mhwynt bwled 2 am y rhesymau canlynol:-

- a) mynd i mewn ac allan o gerbyd
- b) llwytho a dadlwytho nwyddau
- c) gwasanaethau hanfodol ac angladdau
- d) cerbydau sy'n arddangos "Bathodyn Person Anabl" a "Disg Barcio" ac sy'n cael eu defnyddio i gludo pobl anabl

- 3) Sefydlu Man Parcio i Bobl Anabl yn Rhodfa Olympaidd ar ochr y dwyrain o bwynt 28 metr i'r de o Ffordd yr Ymerodraeth am 9 metr i'r de

Mae'r hysbysiad hwn yn rhan o gynnig mwy. Mae manylion y cynnig a'r cynllun sy'n dangos lleoliad a graddfa'r cyfyngiadau arfaethedig (gan gynnwys unrhyw eithriadau perthnasol) ar gael yn www.caerdydd.gov.uk/gorchymyniontraffig neu drwy sganio'r cod QR isod. Yn ogystal, gallwch gael copiâu trwy anfon cais trwy e-bost i gwrthwynebiadaugorchymyntraffigffyrdd@caerdydd.gov.uk neu drwy anfon cais ysgrifenedig i'r cyfeiriad isod.

Rhaid anfon unrhyw wrthwynebiadau a sylwadau eraill sy'n ymwneud â'r gorchymyn yn ysgrifenedig erbyn 26 Mehefin 2026 neu dros e-bost i gwrthwynebiadaugorchymyntraffigffyrdd@caerdydd.gov.uk. Yn achos gwrthwynebiad, rhaid cynnwys datganiad sy'n nodi'r rhesymau dros wrthwynebu. Gellir datgelu gohebiaeth fel sy'n ofynnol o dan Ddeddf Rhyddid Gwybodaeth 2000.

Gellir tynnu'r Hysbysiad hwn yn ôl wedi i'r cyfnod gwrthwynebu ddod i ben. Mae'r Cyngor yn croesawu gohebiaeth yn Gymraeg ac yn Saesneg a byddwn yn sicrhau ein bod yn cyfathrebu â chi yn yr iaith o'ch dewis, boed hynny'n Gymraeg, yn Saesneg neu'n ddwyieithog, cyhyd â'ch bod yn dweud wrthym pa un sydd orau gennych. Ni fydd gohebu yn Gymraeg yn arwain at unrhyw oedi. Mae'r ddogfen hon ar gael yn Saesneg / This document is available in English.

Dyddiedig 5 Mehefin 2026

Gwasanaethau Cyfreithiol, Neuadd y Sir, Glanfa'r Iwerydd, Caerdydd CF10 4UW

Gorchymyn Cyngor Sir Dinas a Sir Caerdydd (Gwaharddiadau a Chyfyngiadau Stopio, Aros, Llwytho a Mannau Parcio ar y Stryd) (Cydgrynhoi) 2024 (Diwygiad Rhif 81) Gorchymyn 2026

Mae Cyngor Sir Dinas a Sir Caerdydd, wrth arfer ei bwerau dan Adrannau 1 a 2 Deddf Rheoliadau Traffig Ffyrdd 1984, Rhan 6 Deddf Rheoli Traffig 2004 fel y'i diwygiwyd, Gorchymyn Gorfodi Sifil ar Dramgwyddau Traffig Ffyrdd (Darpariaethau Cyffredinol) (Cymru) 2013, Gorchymyn Dynodi Gorfodi Sifil ar Dramgwyddau Parcio (Dinas a Sir Caerdydd) 2010, a'r holl bwerau galluogi eraill, yn cynnig gwneud Gorchymyn a fydd yn gwneud y canlynol:

- 1) Eich atal rhag aros a llwytho ar unrhyw adeg ar y darnau o'r ffordd a restrir yn yr Atodlen isod.
- 2) Sefydlu Man Parcio Bysus gyda chyfyngiad aros o 20 munud ar y mwyaf (dim dychwelyd o fewn 1 awr) yn Ffordd Wasanaeth Rhodfa Olympaidd ar ochr y gogledd-ddwyrain o bwynt 60 metr i'r de o'r gyffordd â Rhodfa Ryngwladol am 34 metr i'r de

Caniateir eithriadau ar gyfer y darnau o ffordd a nodir yn yr hysbysiad am y rhesymau canlynol:-

- a) mynd i mewn ac allan o gerbyd
- b) gwasanaethau hanfodol ac angladdau

Mae'r hysbysiad hwn yn rhan o gynnig mwy. Mae manylion y cynnig a'r cynllun sy'n dangos lleoliad a graddfa'r cyfyngiadau arfaethedig (gan gynnwys unrhyw eithriadau perthnasol) ar gael yn www.caerdydd.gov.uk/gorchymyniontraffig neu drwy sganio'r cod QR isod. Yn ogystal, gallwch gael copïau trwy anfon cais trwy e-bost i gwrthwynebiadaugorchymyntraffigffyrdd@caerdydd.gov.uk neu drwy anfon cais ysgrifenedig i'r cyfeiriad isod.

Rhaid anfon unrhyw wrthwynebiadau a sylwadau eraill sy'n ymwneud â'r gorchymyn yn ysgrifenedig erbyn 26 Mehefin 2026 neu dros e-bost i gwrthwynebiadaugorchymyntraffigffyrdd@caerdydd.gov.uk. Yn achos gwrthwynebiad, rhaid cynnwys datganiad sy'n nodi'r rhesymau dros wrthwynebu. Gellir datgelu gohebiaeth fel sy'n ofynnol o dan Ddeddf Rhyddid Gwybodaeth 2000.

Gellir tynnu'r Hysbysiad hwn yn ôl wedi i'r cyfnod gwrthwynebu ddod i ben. Mae'r Cyngor yn croesawu gohebiaeth yn Gymraeg ac yn Saesneg a byddwn yn sicrhau ein bod yn cyfathrebu â chi yn yr iaith o'ch dewis, boed hynny'n Gymraeg, yn Saesneg neu'n ddwyieithog, cyhyd â'ch bod yn dweud wrthym pa un sydd orau gennych. Ni fydd gohebu yn Gymraeg yn arwain at unrhyw oedi. Mae'r ddogfen hon ar gael yn Saesneg / This document is available in English.

Atodlen

- 1) Ffordd fynediad dde-orllewinol Rhodfa Olympaidd ar y ddwy ochr o'r gyffordd â Rhodfa Olympaidd am 58 metr i'r de-orllewin (gan gynnwys ynys y groesfan i gerddwyr)
- 2) Ffordd Wasanaeth Rhodfa Olympaidd ar ochr y gogledd-ddwyrain o bwynt 30 metr i'r de o'r gyffordd â Rhodfa Ryngwladol am 30 metr i'r de, ac o bwynt 94 o fetrau i'r de o'r gyffordd â Rhodfa Ryngwladol am 35 metr i'r de, ac ar ochr y de-orllewin o bwynt 51 metr i'r de o'r gyffordd â Rhodfa Ryngwladol am 58 metr i'r de

Dyddiedig 5 Mehefin 2026

Gwasanaethau Cyfreithiol, Neuadd y Sir, Glanfa'r Iwerydd, Caerdydd CF10 4UW

Gorchymyn Cyngor Sir Dinas a Sir Caerdydd (Gwaharddiadau a Chyfyngiadau Stopio, Aros, Llwytho a Mannau Parcio ar y Stryd) (Cydgrynhoi) 2024 (Diwygiad Rhif 81) Gorchymyn 2026

Mae Cyngor Sir Dinas a Sir Caerdydd, wrth arfer ei bwerau dan Adrannau 1 a 2 Deddf Rheoliadau Traffig Ffyrdd 1984, Rhan 6 Deddf Rheoli Traffig 2004 fel y'i diwygiwyd, Gorchymyn Gorfodi Sifil ar Dramgwyddau Traffig Ffyrdd (Darpariaethau Cyffredinol) (Cymru) 2013, Gorchymyn Dynodi Gorfodi Sifil ar Dramgwyddau Parcio (Dinas a Sir Caerdydd) 2010, a'r holl bwerau galluogi eraill, yn cynnig gwneud Gorchymyn a fydd yn gwneud y canlynol:

- 1) Eich atal rhag aros a llwytho ar unrhyw adeg ar y darnau o'r ffordd a restrir yn yr Atodlen isod.

Caniateir eithriadau ar gyfer y darnau o ffordd a nodir yn yr Atodlen isod am y rhesymau canlynol:-

- a) mynd i mewn ac allan o gerbyd
 - b) llwytho a dadlwytho nwyddau
 - c) gwasanaethau hanfodol ac angladdau
 - d) cerbydau sy'n arddangos "Bathodyn Person Anabl" a "Disg Barcio" ac sy'n cael eu defnyddio i gludo pobl anabl, am dair awr ar y mwyaf
- 2) Sefydlu Bae Llwytho Cerbydau Nwyddau gyda chyfyngiad aros o 1 awr ar y mwyaf (dim dychwelyd o fewn 1 awr) yn Rhodfa Ryngwladol ar ochr y gogledd-orllewin o'r gylchfan gyffordd â Heol y Fferi (o fewn y gilfan) am 13 metr, ac ar ochr y gogledd o'r gylchfan ger yr orsaf pwmpio carthffosiaeth.

Caniateir eithriadau ar gyfer y darnau o ffordd a nodir ym mhwynt bwled 2 am y rhesymau canlynol:-

- a) mynd i mewn ac allan o gerbyd
- b) gwasanaethau hanfodol ac angladdau

Mae'r hysbysiad hwn yn rhan o gynnis mwy. Mae manylion y cynnis a'r cynllun sy'n dangos lleoliad a graddfa'r cyfyngiadau arfaethedig (gan gynnwys unrhyw eithriadau a allai fod yn berthnasol) ar gael yn www.caerdydd.gov.uk/gorchymyniontraffig neu drwy sganio'r cod QR isod. Yn ogystal, gallwch gael copïau trwy anfon cais trwy e-bost i gwrthwynebiadaugorchymyntraffigffyrdd@caerdydd.gov.uk neu drwy anfon cais ysgrifenedig i'r cyfeiriad isod.

Rhaid anfon unrhyw wrthwynebiadau a sylwadau eraill sy'n ymwneud â'r gorchymyn yn ysgrifenedig erbyn 26 Mehefin 2026 neu dros e-bost i gwrthwynebiadaugorchymyntraffigffyrdd@caerdydd.gov.uk. Yn achos gwrthwynebiad, rhaid cynnwys datganiad sy'n nodi'r rhesymau dros wrthwynebu. Gellir datgelu gohebiaeth fel sy'n ofynnol o dan Ddeddf Rhyddid Gwybodaeth 2000.

Gellir tynnu'r Hysbysiad hwn yn ôl wedi i'r cyfnod gwrthwynebu ddod i ben. Mae'r Cyngor yn croesawu gohebiaeth yn Gymraeg ac yn Saesneg a byddwn yn sicrhau ein bod yn cyfathrebu â chi yn yr iaith o'ch dewis, boed hynny'n Gymraeg, yn Saesneg neu'n ddwyieithog, cyhyd â'ch bod yn dweud wrthym pa un sydd orau gennych. Ni fydd gohebu yn Gymraeg yn arwain at unrhyw oedi. Mae'r ddogfen hon ar gael yn Saesneg / This document is available in English.

Atodlen

- 1) Heol y Fferi ar y ddwy ochr o'r gyffordd â Campbell Drive/Parc Manwerthu Bae Caerdydd i'r gyffordd â Rhodfa Ryngwladol
- 2) Ferry Court ar y ddwy ochr o'r gyffordd â Heol y Fferi am 10 metr i'r gogledd-ddwyrain
- 3) Heol y Fferi (ochr y de-orllewin) a ffordd fynediad Rhodfa Ryngwladol (ochr y gogledd) ar y ddwy ochr o'r gyffordd â Heol y Fferi am 28 metr i'r de-orllewin (ac er osgoi amheuaeth, mae'n cynnwys ynys y groesfan i gerddwyr)
- 4) Ffordd yr Ymerodraeth ar y ddwy ochr ar ei hyd
- 5) Ffordd Fynediad Ffordd yr Ymerodraeth ar ei hyd (ac er mwyn osgoi amheuaeth, mae'n cynnwys y pen troi)
- 6) Rhodfa Ryngwladol ar y ddwy ochr ar hyd y briffordd fabwysiedig gan gynnwys cyffordd y gylchfan â Heol y Fferi

Dyddiedig 5 Mehefin 2026

Gwasanaethau Cyfreithiol, Neuadd y Sir, Glanfa'r Iwerydd, Caerdydd CF10 4UW

Gorchymyn Cyngor Sir Dinas a Sir Caerdydd (Gwaharddiadau a Chyfyngiadau Stopio, Aros, Llwytho a Mannau Parcio ar y Stryd) (Cydgrynhoi) 2024 (Diwygiad Rhif 81) Gorchymyn 2026

Mae Cyngor Sir Dinas a Sir Caerdydd, wrth arfer ei bwerau dan Adrannau 1 a 2 Deddf Rheoliadau Traffig Ffyrdd 1984, Rhan 6 Deddf Rheoli Traffig 2004 fel y'i diwygiwyd, Gorchymyn Gorfodi Sifil ar Dramgwyddau Traffig Ffyrdd (Darpariaethau Cyffredinol) (Cymru) 2013, Gorchymyn Dynodi Gorfodi Sifil ar Dramgwyddau Parcio (Dinas a Sir Caerdydd) 2010, a'r holl bwerau galluogi eraill, yn cynnig gwneud Gorchymyn a fydd yn gwneud y canlynol:

- 1) Eich atal rhag aros a llwytho ar unrhyw adeg ar y darnau o'r ffordd a restrir yn yr Atodlen isod.
- 2) Cyflwyno Bae Llwytho Cerbydau Nwyddau yn Unig gyda chyfyngiad aros o 1 awr ar y mwyaf (dim dychwelyd o fewn 1 awr) yn Ffordd Watkiss ar ochr y de o bwynt 217 metr i'r gorllewin o'r gyffordd â Rhodfa Olympaidd am 38 metr i'r gorllewin

Caniateir eithriadau ar gyfer y darnau o ffordd a nodir yn yr hysbysiad am y rhesymau canlynol:-

- a) mynd i mewn ac allan o gerbyd
- b) gwasanaethau hanfodol ac angladdau

Mae'r hysbysiad hwn yn rhan o gynnis mwy. Mae manylion y cynnis a'r cynllun sy'n dangos lleoliad a graddfa'r cyfyngiadau arfaethedig (gan gynnwys unrhyw eithriadau perthnasol) ar gael yn www.caerdydd.gov.uk/gorchmyniontraffig neu drwy sganio'r cod QR isod. Yn ogystal, gallwch gael copïau trwy anfon cais trwy e-bost i gwrthwynebiadaugorchymyntraffigffyrdd@caerdydd.gov.uk neu drwy anfon cais ysgrifenedig i'r cyfeiriad isod.

Rhaid anfon unrhyw wrthwynebiadau a sylwadau eraill sy'n ymwneud â'r gorchymyn yn ysgrifenedig erbyn 26 Mehefin 2026 neu dros e-bost i gwrthwynebiadaugorchymyntraffigffyrdd@caerdydd.gov.uk. Yn achos gwrthwynebiad, rhaid cynnwys datganiad sy'n nodi'r rhesymau dros wrthwynebu. Gellir datgelu gohebiaeth fel sy'n ofynnol o dan Ddeddf Rhyddid Gwybodaeth 2000.

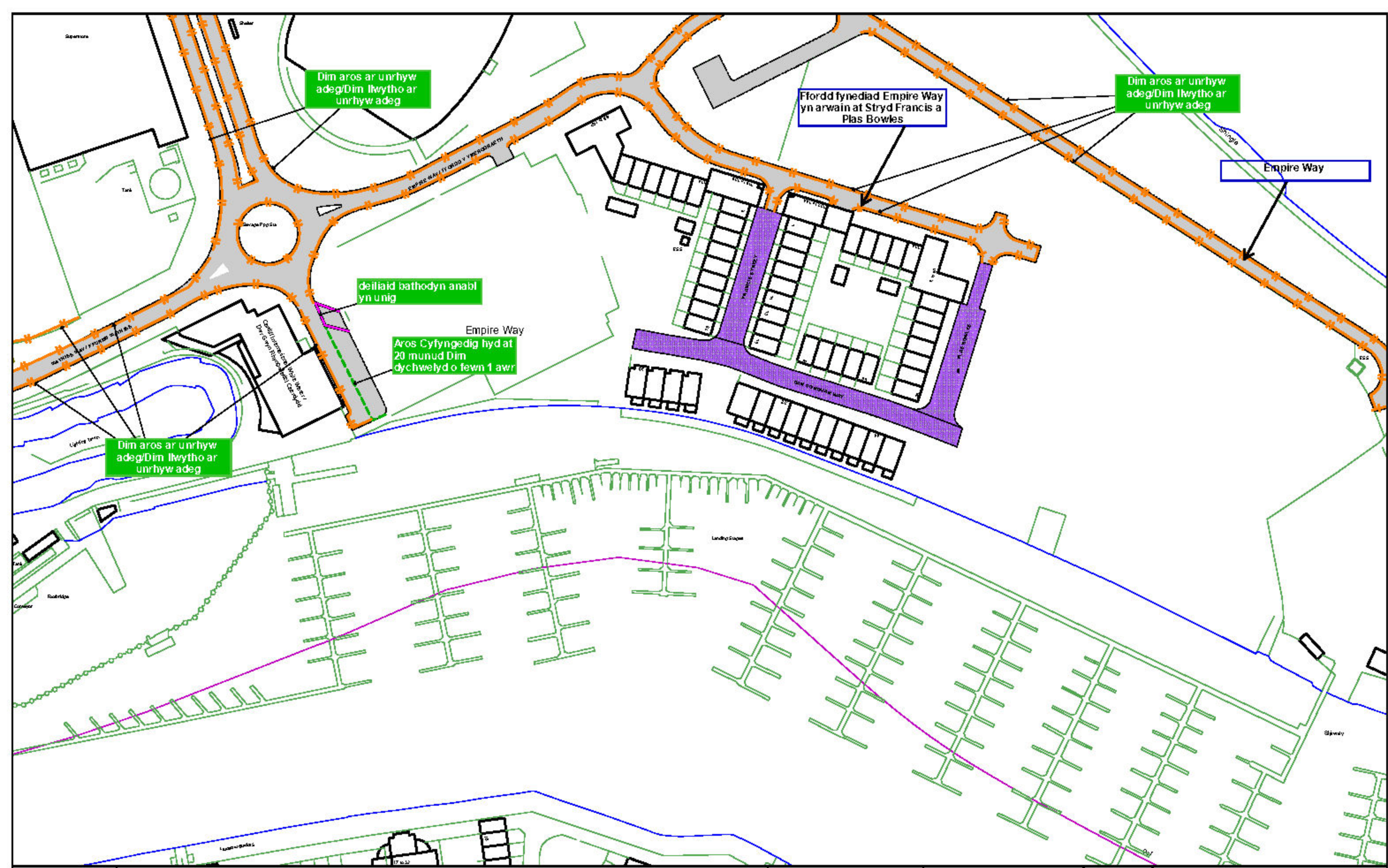
Gellir tynnu'r Hysbysiad hwn yn ôl wedi i'r cyfnod gwrthwynebu ddod i ben. Mae'r Cyngor yn croesawu gohebiaeth yn Gymraeg ac yn Saesneg a byddwn yn sicrhau ein bod yn cyfathrebu â chi yn yr iaith o'ch dewis, boed hynny'n Gymraeg, yn Saesneg neu'n ddwyieithog, cyhyd â'ch bod yn dweud wrthym pa un sydd orau gennych. Ni fydd gohebu yn Gymraeg yn arwain at unrhyw oedi. Mae'r ddogfen hon ar gael yn Saesneg / This document is available in English.

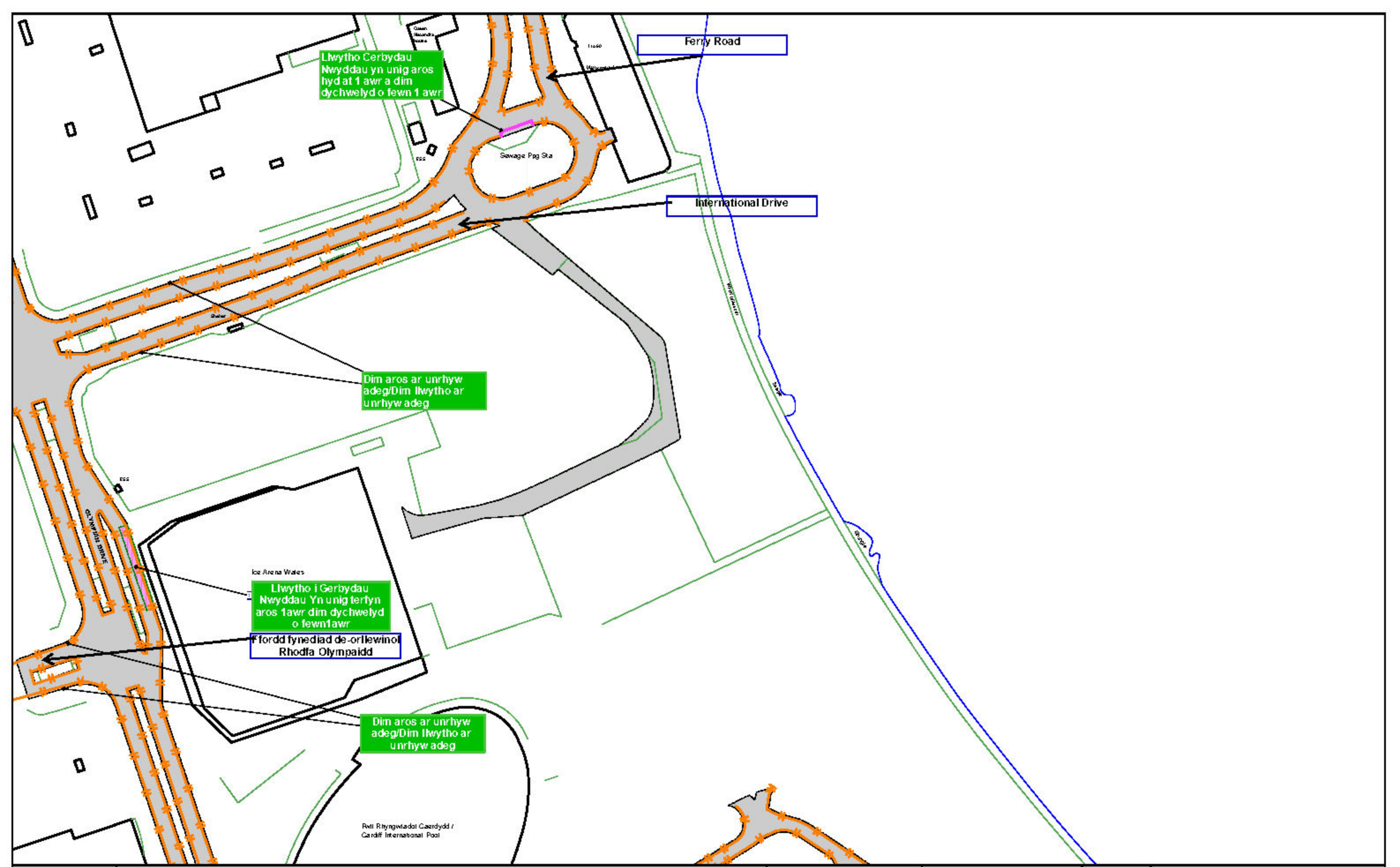
Atodlen

- 1) Ffordd Watkiss ar ochr y gogledd-ddwyrain o'r gyffordd â Rhodfa Dunleavy i'r gyffordd â Rhodfa Olympaidd, ac ar ochr y de-orllewin o'r gyffordd â Rhodfa Olympaidd am 217 metr i'r gorllewin ac o bwynt 255 metr i'r gorllewin o'r gyffordd â Rhodfa Olympaidd i'r gyffordd â Rhodfa Dunleavy
- 2) Ffordd Fynediad Ffordd Watkiss (ochr y gogledd-orllewin) ar ochr y de-ddwyrain o'r gyffordd â Ffordd Watkiss am 100 metr i'r dwyrain ac ar ochr y gogledd-orllewin o'r gyffordd â Ffordd Watkiss am 83 metr i'r dwyrain

Dyddiedig 5 Mehefin 2026

Gwasanaethau Cyfreithiol, Neuadd y Sir, Glanfa'r Iwerydd, Caerdydd CF10 4UW







ALLWEDD MAP / MAP LEGEND

Mathau Gorchymyn/Order Types

	Man Parcio Bws Bus Parking Place		Dim Stopio ar Droedffordd/Ymylon No Stopping on Footway/Verge		Gwahardd Stopio Prohibition of Stopping
	Blwch Safle Bws Bus Stop Box		Dim aros /Dim llwytho ar Adegau Penodol No Waiting /No Loading at Specified Times		Gwahardd Aros/Stopio ar Ymylon y Glaswellt Prohibition of Waiting/Stopping on Grass Verges
	Maes parcio Car Park		Dim aros ar unrhyw adeg No Waiting At Any Time		Deiliaid trwydded perswyl yn unig Resident Permit Holders Only
	Man Parcio Llogi Beiciau Cycle Hire Parking Place		Dim Aros ar unrhyw adeg / Dim Llwytho ar adegau penodol No Waiting At Any Time /No Loading at Specified Times		Parth Parcio Cyfyngedig Restricted Parking Zone
	Deiliaid bathodyn anabled yn unig Disabled Badge Holders Only		Dim Aros ar unrhyw Adeg /Dim Llwytho 8am-10pm No Waiting At Any Time /No Loading 8am-10pm		Ysgol Cadwch yn Glir School Keep Clear
	Defnydd Deuol (Deiliaid Bathodyn Anabl a Cherbydau Nwyddau) Dual Use (Disabled Badge Holders & Goods Vehicles)		Dim aros ar unrhyw adeg /Dim llwytho ar unrhyw adeg No Waiting At Any Time /No Loading At Any Time		Defnydd a Rennir (Deiliaid Trwydded ac Aros Cyfyngedig yn Ystod Oriau'r Parth) Shared Use (Permit Holders / Limited Waiting During Zone Hours)
	Defnydd Deuol (Llwytho Cerbydau Nwyddau ac Aros Cyfyngedig) Dual Use (Goods Vehicle Loading & Limited Waiting)		Dim Aros Ar unrhyw Adeg / Dim Llwytho Yn Ystod Oriau'r Parth No Waiting At Any Time / No Loading During Zone Hours		Defnydd a Rennir (Deiliaid Trwydded / Talu ac Aros yn Ystod Oriau'r Parth) Shared Use (Permit Holders / Pay & Stay During Zone Hours)
	Gwefru Cerbydau Trydan Yn Unig Electric Vehicle Charging Only		Dim aros ar amseroedd penodol No Waiting at Specified Times		Defnydd a Rennir (Deiliaid Trwyddedau ac Aros Cyfyngedig) Shared Use (Permit Holders and Limited Waiting)
	Llwytho i Gerbydau Nwyddau Yn unig Goods Vehicle Loading Only		Dim Aros Yn Ystod Oriau'r Parth No Waiting During Zone Hours		Defnydd a Rennir (Tacsis a Llwytho Cerbydau Nwyddau) Shared Use (Taxi and Goods Vehicle Loading)
	Ardal Llwytho i Gerbydau Nwyddau Yn Unig Goods Vehicle Loading Only Area		Dim Aros/Llwytho Yn Ystod Oriau'r Parth No Waiting/Loading During Zone Hours		Defnydd a Rennir ac Aros Cyfyngedig Shared Use Limited Waiting
	Aros Cyfyngedig Limited Waiting		Llinellau Igam-ogam Croesfan Cerddwyr Pedestrian Crossing Zigzags		Defnydd a Rennir Talu ac Aros Shared Use Pay and Stay
	Llwytho yn unig Loading Only		Parth cerddwyr Pedestrian Zone		Man Parcio Arbennig Special Parking Place
	Dim llwytho ar Adegau Penodol No Loading at Specified Times		Deiliaid trwydded yn unig Permit Holders Only		Deiliaid Trwyddedau Arbennig Yn Unig Special Permit Holders Only
			Ardal Parcio Trwyddedau Permit Parking Area		Safle Tacsis Taxi Rank



ALLWEDD MAP / MAP LEGEND

Parth Parcio / Parking Zone



Parth Parcio / Parking Zone